



CUVEE 2015

Les vendanges 2015 ont été exceptionnelles par ce beau lundi du Jeûne, de par leur date précoce (deuxième plus précoces après celles de 2003). Notre nouveau vigneron, Pierre-Gilles Grob, est très satisfait de l'excellent sondage, de la quantité récoltée ainsi que de la qualité. Tout est réuni pour un millésime d'exception. Nous nous réjouissons de vous faire découvrir et déguster ce millésime.

La Municipalité

Sommaire :

- Communications municipales
- Cartes CFF
- Calendrier de l'Avent
- Elections communales
- Portrait de Michel Cavin
- Spectacle de Musique danse projets
- Message des "Dames de la Poste"
- Vente de vin

COMMUNICATIONS MUNICIPALES

Décisions du conseil communal

Le conseil communal, lors de la séance du 23 septembre, a pris les décisions suivantes :

- de refuser l'arrêté d'imposition 2016, ayant pour conséquence le maintien de l'arrêté d'imposition 2015
- d'approuver la vente de la parcelle 615 –ZI les Portettes – à Cridec SA
- d'approuver le nouveau règlement communal relatif aux émoluments administratifs et aux contributions de remplacement en matière d'aménagement du territoire et de construction.

La prochaine séance du Conseil communal aura lieu le mercredi **9 décembre 2015**.

Les Conseillers et Conseillères auront à se prononcer sur les objets suivants :

- Budget 2016
- Demande de crédit pour l'extension des travaux de Gondoux-Dessus
- Modification des statuts de l'ARASMAC
- Adoption des statuts de l'ASI 7 (réorganisation scolaire)

CARTES JOURNALIERES CFF



La Municipalité a renouvelé pour 2016 la collaboration avec la commune de La Sarraz pour l'achat de cartes journalières CFF.

Vous pourrez continuer de vous procurer des cartes au prix préférentiel de Fr. 40.- pièce.

Ces cartes peuvent être réservées auprès de l'administration communale de La Sarraz au 021 866 02 24 et retirées **contre paiement comptant** à son guichet pendant l'horaire suivant :

- lundi de 13h30 à 16h30
- mardi de 07h45 à 11h00
- mercredi de 13h30 à 18h00
- jeudi de 07h45 à 11h00
- vendredi de 13h30 à 16h30

Le calendrier des disponibilités peut être consulté sur le site www.lasarraz.ch

CALENDRIER DE L'AVENT

Comme chaque année, les personnes désirant décorer une fenêtre de l'Avent peuvent s'inscrire auprès de l'administration communale par téléphone au 021 866 72 12 ou par mail à admin@eclepens.ch. Les dates disponibles sont visibles sur le site de la commune (www.eclepens.ch).

En cas de manque d'inscription, cette animation devra malheureusement être annulée.

D'avance nous vous remercions de votre participation !



ELECTIONS COMMUNALES

L'intérêt pour votre commune et peut-être le début d'une vocation politique

Vous avez le droit de vote et êtes intéressés à la chose publique ?

[Ecrivez l'Histoire d'Eclépens pour les 5 prochaines années.](#)

Aucunes compétences particulières ne sont requises, votre bon sens et votre plaisir à travailler en équipe sont suffisants.

L'activité de Municipal demande une rigueur dans le suivi des dossiers, de l'expérience dans les sujets traités au sein d'un ou plusieurs dicastères.

Inscrivez-vous comme candidat au Conseil communal / Municipalité. Nous avons besoin de vous !

Le derrière du rideau

Chaque membre du conseil :

- Discute, accepte ou refuse les propositions de la Municipalité
- Etudie les propositions au sein d'une commission
- Vote chaque année les comptes et le budget communal
- Vote le taux d'imposition
- Peut émettre une initiative
-

Chaque municipal :

- Est responsable d'un dicastère
- Etudie aussi les dossiers des autres dicastères
- Représente la Commune en différentes occasions

Temps à consacrer :

Conseil communal : 5 à 6 séances annuelles, le soir, étudier attentivement les propositions municipales pour chaque séance, en discuter et vous forger une opinion. Environ 2 à 4 séances, le soir, à votre convenance pour chaque participation à une commission.

Municipalité : environ 15 à 20 heures par semaine

- La séance hebdomadaire du lundi soir
- Environ trois soirées par semaine pour différentes séances
- Flexibilité demandée pour certaines journées, parfois le samedi.

Il n'est pas nécessaire d'être une personnalité connue du village pour s'inscrire aux élections de février 2016, mais un intérêt et une envie de participer à la chose publique, ainsi qu'un engagement actif à tous les Conseils/commissions et en plus un suivi minutieux des dicastères pour les municipaux !

Afin de répondre à toutes vos questions (délais d'inscription, où, quand, qui ?), nous vous invitons à l'assemblée de commune qui aura lieu

le jeudi 3 décembre 2015 à 19h30

à la grande salle (derrière l'Auberge communale)

Venez nombreux ! Vous pourrez trinquer avec le Syndic, les Municipaux, le Président du Conseil, des Conseillères et Conseillers communaux.

Chers concitoyen(nes), dans l'attente du plaisir de vous rencontrer, veuillez recevoir nos plus cordiales salutations.

Gaspard Barraud, Président du Conseil

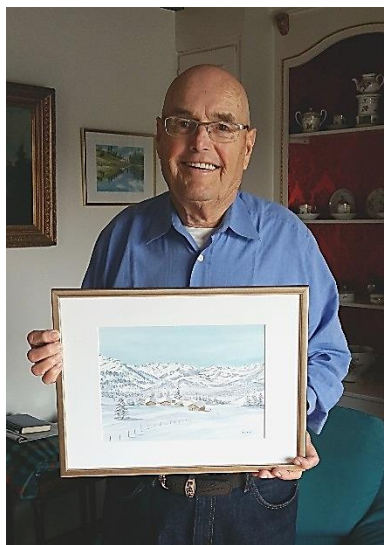
PORTRAIT DE MICHEL CAVIN

"J'aime peindre"

C'est par ces quelques mots que Michel Cavin décrit sa passion de la peinture. Et d'ajouter : "La peinture est une autre dimension, elle me procure beaucoup de plaisir. Quand je peins j'oublie tout !"

Natif d'Eclépens, c'est au Moulin qu'il passe toute son enfance. Après un apprentissage de commerce, il commence ses études d'instituteur. C'est au collège de La Sarraz, où il est nommé, qu'il accomplit toute sa carrière d'enseignant, qu'il terminera en tant que doyen.

En parallèle de sa vie professionnelle, il suit des cours de dessin à la plume fine, de peinture à l'huile et s'initie ensuite à la peinture sur porcelaine. Des cours de dessin académique compléteront sa formation artistique. Dès sa retraite, il s'intéresse à l'aquarelle et fréquente différents stages. Il se passionne pour cette technique : "L'aquarelle est



Michel Cavin

un monde en soi dans la magie de l'eau, des pigments, du papier". Il ne cesse de se perfectionner lors de cours suivis avec différents peintres puis expose une première fois en 2007 à la Galerie de la Couronne à La Sarraz. Quatre autres expositions suivront : Galerie du Jorat à Mezières en 2009 et en 2011, à la Galerie Arcane à Corcelles Neuchâtel en 2013, et enfin au Château de l'Isle en 2014.

C'est également en 2014 qu'il est sollicité par l'imprimerie Ackermann de Berne pour des cartes de vœux destinées à l'Association SOS Villages d'Enfants pour illustrer des cartes de fin d'année. SOS Villages d'Enfants est une organisation qui œuvre depuis plus de 60 ans pour la mise en place de structures sociales en faveur d'enfants et de familles en détresse.

Cette année, une carte de vœux a été éditée pour le compte de SOS Villages d'Enfants sur la base d'une aquarelle de Michel Cavin, la vente des cartes de l'année dernière avec un motif du Jura ayant remporté un grand succès. Si vous le souhaitez, des prospectus sont à votre disposition au bureau de l'administration communale pour la commande de cartes destinées à cette œuvre de bienfaisance.



Aquarelle "Chemin d'Entreroches en hiver"



Aquarelle "Château en automne"



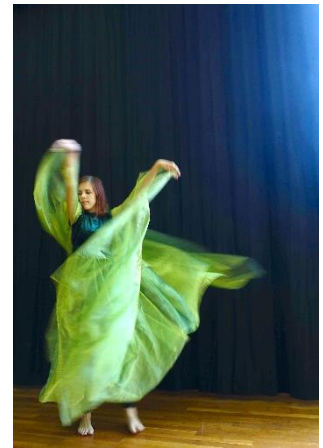
Aquarelle des cartes de vœux

"UN ENFANT COMME UN AUTRE

Un spectacle produit par l'association Musique-Danse-Projets

Vous vous souvenez ? Il y a un an déjà les jeunes interprètes de la Compagnie Verte vous offraient pour les 1200 ans d'Éclépens, un fabuleux spectacle. Un spectacle plein de joie, d'émotion, de rythmes et qui s'intitulait : *Sclapedingus mais pas seulement...*

Pas seulement. Oh ! non. Pour une partie des comédiens et danseurs l'aventure ne pouvait s'arrêter là. Pendant plus d'un an, tout au plaisir de jouer et de danser, ils avaient vécu de beaux moments d'amitié et de découvertes. NON ! Ils ne pouvaient en rester là...



L'homme-oiseau

Alors que depuis des années, le projet de monter un spectacle de Noël sommeillait dans les tiroirs, Sylviane Thilo a découvert au hasard d'une librairie un grand livre vert intitulé « Une bible ». Sur sa couverture, un oiseau. Etrange. Ses immenses ailes paraissent faites dans la voilure d'un cerf-volant, son visage était celui d'un ange... Fascinée, Sylviane a ouvert le livre et lorsqu'elle est parvenue au chapitre *un nouveau testament*, tout est devenu limpide : cette histoire, mille fois contée, avec son imagerie naïve d'âne, de bœuf, de bergers, d'étoiles, était toujours vivante, car c'était celle d'UN ENFANT COMME UN AUTRE.

Séduites par cette vision, Sylviane Thilo et Nicole Soares ont décidé de créer un spectacle de Noël pas comme les autres. L'histoire débutera à l'annonce faite à Marie et s'achèvera lorsque Jésus quittera ses parents pour suivre son destin. Il ne sera plus désormais un enfant comme un autre... Mais Jésus de Nazareth, fils de Dieu.

Quatorze jeunes de 14 à 18 ans en sont les interprètes. Ils sont issus de l'École de Musique d'Éclépens, de l'Atelier Danse Expression de Pompaples et de l'École de Musique de Cossonay. Le texte, ponctué de dialogues parlés, est extrait de *Une bible* de Philippe Lechermeier. La musique, tirée principalement du répertoire baroque français du 18ème est retranscrite par Nicole Soares et Jérémie Stricker afin de s'accorder à l'ensemble instrumental réuni pour l'occasion et à la mise en scène de Sylviane Thilo.

Les éclairages de Jean-Jacques Schenk sculpteront dans l'église les différents espaces de jeu, et mettront en lumière les costumes créés par un jeune de Ferreyres, Christopher Goodman, des costumes aériens, colorés, chatoyants à l'image de cette histoire qui depuis 2000 ans fait briller les yeux des enfants.

Michelle Talandier

ÉGLISE D'ÉCLEPENS

VE	4 et 11 décembre	20h00
SA	5 et 12 décembre	16h30 et 20h00
DI	6 et 13 décembre	16h30

Réservations : 077/408 93 89 du lundi au vendredi de 9h à 15h

Buvette et petite restauration une heure avant le spectacle.

Adultes : FRS 20.- Enfants de 7 à 17 ans : FRS 10.-

www.musique-danse.ch



"La Compagnie verte" – premier essai de costumes

BUREAU DE POSTE D'ECLEPENS

Message d'Audrey Salzmänn et Lyse-Marie Pugin

Suite à la fermeture de notre bureau de poste à Eclépens, il nous tient à cœur de vous remercier, vous la population du village et environs ainsi que les entreprises, pour la confiance que vous avez témoignée tout au long de ces années. Nous associons à nos remerciements la Municipalité pour leur présence et leur soutien, principalement lors des derniers mois vécus au guichet. Ce n'est pas sans un petit pincement au cœur que nous avons dû mettre la clé sous le paillason, et si aujourd'hui la décision de notre employeur nous paraît encore difficile à comprendre, nous tenons à remercier La Poste Suisse de nous avoir proposé un nouvel emploi dans d'autres bureaux de poste.

Encore un grand merci à vous et nous vous disons à bientôt au bureau de La Sarraz pour Lyse-Marie Pugin et au bureau d'Apples pour Audrey Salzmänn.

CARTE DES DANGERS NATURELS

Pour faire suite à l'information publiée dans l'édition N° 2 de l'Eclépanais de juin dernier, nous vous informons que des cartes des dangers naturels ont été établies par le canton et livrées à la commune.

Elles peuvent être consultées à l'administration communale durant les heures d'ouverture du bureau, et ceci [jusqu'au 18 décembre 2015](#).

VENTE DE VIN

Munissez-vous d'emballages pour le transport de vos bouteilles

La vente de vin de la commune aura lieu à la buvette du football

le vendredi 27 novembre 2015 de 17h à 19h

Pinot gris	50 cl	Fr. 9.-
Pinot noir	70 cl	Fr. 11.-
	140 cl (magnum)	Fr. 28.-
	Magnum en caisse	Fr. 35.-
Carton de 6 verres		Fr. 20.-

Pensez à vos cadeaux de Noël !

Paiement comptant

AGENDA :

- 22 novembre Culte à 10h à Eclépens
- 27 novembre Vente de vin de la commune de 17h à 19h – Buvette du foot
- 3 décembre Assemblée de commune à 19h30 à la Grande salle
- 4 décembre Noël des aînés au Refuge
- 4-5-6 décembre Spectacle Musique Danse Projets - Eglise
- 9 décembre Conseil communal
- 11-12-13 décembre Spectacle Musique Danse Projets - Eglise
- 19 décembre Distribution de sapins de Noël et mise de bois – Buvette du foot
- 24 décembre Culte de veillée de Noël à 23h à Eclépens