



Direction du cadastre  
et de la géoinformation

Avenue de l'Université 5  
1014 Lausanne

Aux habitants et propriétaires de  
1312 Eclépens

Affaire traitée par : Cdr/JNr  
Téléphone : 021/316 2454

Lausanne, le 16 mars 2021

### **Mise à jour périodique de la mensuration numérique Entreprise MPD-NT2-2021 centre**

---

Madame, Monsieur,

La Direction du cadastre et de la géoinformation du Canton de Vaud (DCG) procède à la mise à jour périodique des plans cadastraux du périmètre qui figure en couleur sur le plan ci-joint. Cette opération ne requiert aucune participation financière de la commune, ni des propriétaires fonciers. Les frais sont entièrement à la charge de la Confédération et du Canton.

La mise à jour périodique concerne les thèmes cadastraux de la couverture du sol et des objets divers. Elle permet de traiter les objets qui évoluent naturellement ou dont l'évolution des normes implique une nouvelle modélisation. La propriété foncière n'est pas concernée par cette opération.

En fonction du déroulement des travaux qui s'étaleront sur 18 mois, le mandataire va intervenir à plusieurs reprises sur le terrain et un accès à certaines parcelles de propriétaires privés sera nécessaire. Un drone survolera le secteur dans le cadre de cette opération.

À l'issue de cette mise à jour, il sera possible de consulter le nouvel état sur le guichet cartographique cantonal

[www.geo.vd.ch](http://www.geo.vd.ch)

Pour tout renseignement complémentaire, vous pouvez contacter Madame J. Niggeler, en charge de la planification et du suivi des travaux (tél. 021 316 24 54).

En vous remerciant pour votre aimable collaboration, nous vous prions d'agréer, Madame, Monsieur, nos salutations distinguées.

Direction du cadastre  
et de la géoinformation

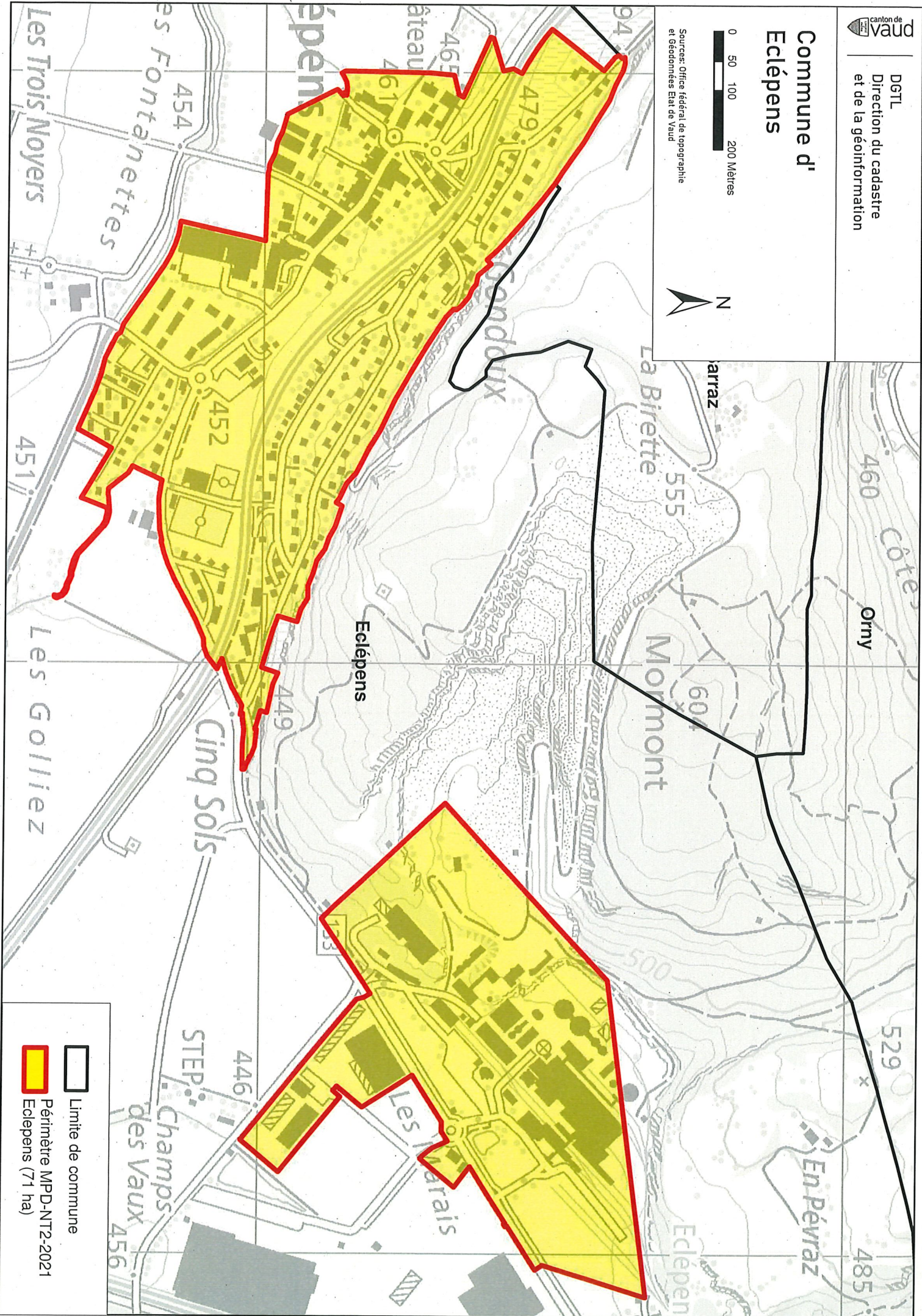
#### **Annexe**



- mentionnée

# Commune d' Eclépens



Sources: Office fédéral de topographie  
et Géodonnées Etat de Vaud



-  Limite de commune
-  Périmètre MPD-NT2-2021  
Eclépens (71 ha)